

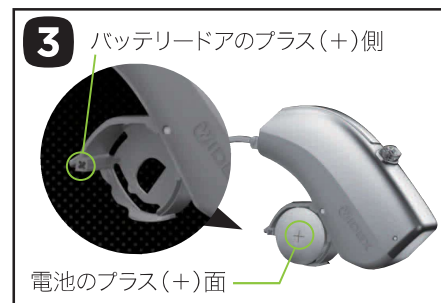
電池の入れ方



電池バックから電池を1つ取り出し、保護シールをはがします。



バッテリードアを矢印の方向に開けます。



電池のプラス(+)、マイナス(-)を確認し電池を入れます。



プラス面には+の刻印があります
 プラス面 マイナス面
 平らな面 凸面

補聴器を使用しない時は、バッテリードアを開けて補聴器の電源をOFFにしてください

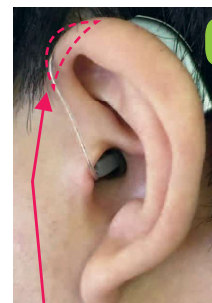
装着の仕方



補聴器本体と耳せんを持ちます。



補聴器を耳の後ろにしっかりと乗せてから耳せんを耳あなに挿入します。



耳せんが耳あなにしっかりと収まったら補聴器の位置を微調整します。この時、イヤワイヤが耳のラインにぴったりと沿うように掛けます。イヤワイヤを引っ張ったりねじったりしないように注意しましょう。

筒所に隙間ができないように掛けます。



補聴器のマイク付近にスピーカーを近づけます。

お手入れの仕方



付属のクロスで表面の汚れを拭き取ります。



付属の掃除用ブラシを使って音の出口を下に向けてブラッシングします。



使用中のナノケアワックスガードをはずし、音の出口を軽くブラッシングしてから新しいものを取り付けます。

各部の名称 (例:RIC 312 Dモデル)



※モデルにより各部の位置が異なる場合があります。