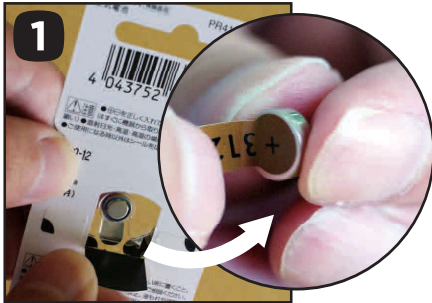


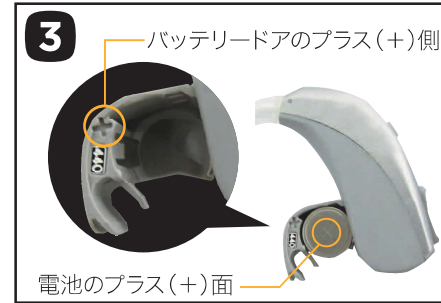
### 電池の入れ方



電池パックから電池を1つ取り出し、保護シールをはがします。



バッテリードアを矢印の方向に開けます。



電池のプラス(+)、マイナス(-)を確認し電池を入れます。



プラス面には+の刻印があります



補聴器を使用しない時は、バッテリードアを開けて補聴器の電源をOFFにしてください

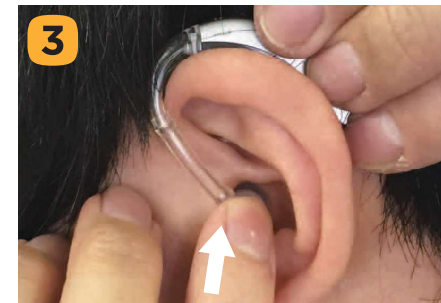
### 装着の仕方



チューブには触れず、補聴器本体を持ちます。



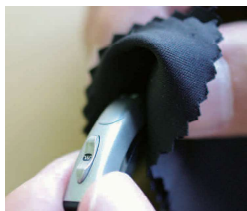
補聴器を耳に掛け補聴器本体を前後に動かして、しっかりと耳に乗せます。



補聴器本体を抑えながら耳せんを耳あなへ挿入。最後に指先で押してしっかりと収めます。



### お手入れの仕方



付属のクロスで表面の汚れを拭き取ります。



付属の掃除用ブラシを使って音の出口を下に向けてブラッシングします。

### 各部の名称 (例:FAモデル)



※モデルにより各部の位置が異なる場合があります。